

**Thomas Pint**

Schubertstr. 34, 53332 Bornheim

Tel.: (0 22 27) 9 21 62 77

Fax: (0 22 27) 9 21 62 79

Mobil: (01 74) 4 55 36 42

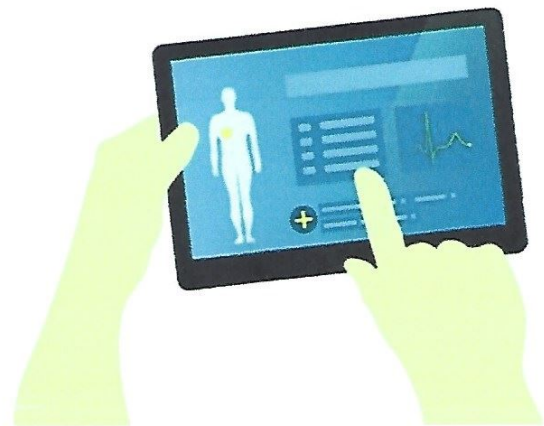
E-Mail: [info@tp-com.de](mailto:info@tp-com.de)

Internet: [www.tp-com.de](http://www.tp-com.de)

## !!! Kundeninformation Coronavirus !!! tp-Com Thomas Pint – Computerservice

Liebe Kunden,  
aufgrund des Coronavirus ergibt sich derzeit eine für uns alle besondere Situation. Viele Einrichtungen und Restaurants bleiben geschlossen, um die Verbreitung des Virus einzuschränken.

Aktuell ist es bei mir so, dass ich Ihnen weiterhin den **kompletten Service** anbieten kann - inklusive Vor-Ort-Service (Notfälle) und Fernwartung per TeamViewer.



Die **Filiale in Swisttal-Ludendorf** ist zu Zwecken der Reparaturannahme und Abholung weiter zu den bekannten Öffnungszeiten (Mi. + Fr. von 16-18 Uhr) **geöffnet**. Da das Fliesenatelier derzeit geschlossen ist, benutzen Sie bitte die Klingel links an der Eingangstür, ich lasse Sie dann rein.

Aufgrund des umfassenden Kontaktverbots beachten Sie bitte folgende Punkte:

1. Vereinbaren Sie am besten einen Termin bezügl. Ihres Anliegens, so dass ich die Abwicklung der Besucher besser planen kann.
2. Kommen Sie möglichst alleine, da nur zwei Personen im Raum sein dürfen.

Bitte beachten Sie jedoch, dass dies durch weitere Einschränkungen sich jederzeit ändern könnte. Auch vereinbarte Termine müssten dann verschoben oder abgesagt werden. Aktuelle Informationen finden Sie dann umgehend auf meiner Homepage und der Facebook-Seite.

Vielen Dank für Ihr Verständnis und bleiben Sie gesund.

*Thomas Pint*

Bankverbindung: Postbank Dortmund,  
BLZ 440 100 46, Konto-Nr. 344 862 467  
IBAN: DE41440100460344862467,  
BIC: PBNKDEFF  
USt-ID-Nr.: DE209868898

**Büro- und Ausstellungsraum**  
Rathausstr. 1, 53913 Swisttal  
Öffnungszeiten: Mi. und Fr. 16:00 bis 18:00 Uhr  
sowie nach Terminvereinbarung