

Thomas Pint

Schubertstr. 34, 53332 Bornheim

Tel.: (0 22 27) 9 21 62 77

Fax: (0 22 27) 9 21 62 79

Mobil: (01 74) 4 55 36 42

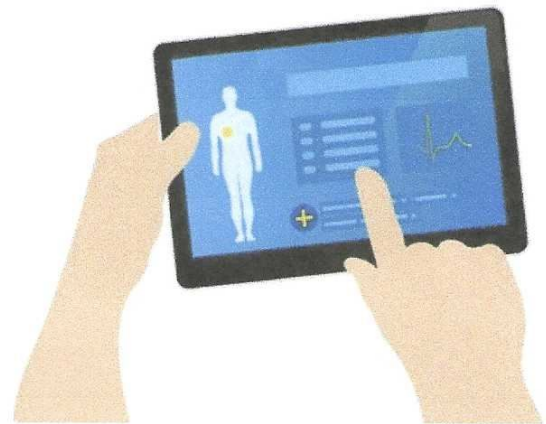
E-Mail: info@tp-com.de

Internet: www.tp-com.de

!!! Kundeninformation Coronavirus !!! tp-Com Thomas Pint – Computerservice

Liebe Kunden,
aufgrund des Coronavirus ergibt sich derzeit eine für uns alle besondere Situation. Viele Einrichtungen und Restaurants bleiben geschlossen, um die Verbreitung des Virus einzuschränken.

Aktuell ist es bei mir so, dass ich Ihnen weiterhin den **kompletten Service** anbieten kann - inklusive Vor-Ort-Service und Fernwartung per TeamViewer.



Die **Filiale in Swisttal-Ludendorf** ist weiterhin (*Stand: 31.10.2020*) für alle Angebote (Verkauf, Service, Beratung) zu den bekannten Öffnungszeiten (Mi. + Fr. von 16 bis 18 Uhr) **geöffnet**. Falls der Eingang am Fliesenatelier geschlossen sein sollte, benutzen Sie bitte die Klingel links an der Eingangstür, ich lasse Sie dann rein.

Aufgrund des Kontaktverbots beachten Sie bitte folgende Punkte:

1. Vereinbaren Sie am besten einen Termin bezügl. Ihres Anliegens, so dass ich die Abwicklung der Besucher besser planen kann.
2. Kommen Sie möglichst alleine, da nur zwei Personen im Raum sein dürfen.

Bitte beachten Sie jedoch, dass dies durch weitere Einschränkungen sich jederzeit ändern könnte. Auch vereinbarte Termine müssten dann verschoben oder abgesagt werden. Aktuelle Informationen finden Sie dann umgehend auf meiner Homepage und der Facebook-Seite.

Vielen Dank für Ihr Verständnis und bleiben Sie gesund.

Thomas Pint

Büro- und Ausstellungsraum

Rathausstr. 1, 53913 Swisttal

Öffnungszeiten: Mi. und Fr. 16:00 bis 18:00 Uhr

sowie nach Terminvereinbarung

Bankverbindung: Postbank Dortmund,

BLZ 440 100 46, Konto-Nr. 344 862 467

IBAN: DE41440100460344862467,

BIC: PBNKDEFF

USt-ID-Nr.: DE209868898